

รายงานผลการเปิดโอกาสให้บุคคลภายนอกได้มีส่วนร่วมในการดำเนินงาน ของสำนักงานคณะกรรมการส่งเสริมวิทยาศาสตร์ วิจัย และนวัตกรรม (สกสว.)

สกสว. มีการจัดประชุม PMU Forum เป็นการประชุมร่วมกันระหว่าง สกสว. และผู้มีส่วนได้ส่วนเสียของ สกสว. ประกอบด้วย หน่วยบริหารและจัดการทุน (PMUs) 9 หน่วยงานได้แก่ หน่วยบริหารและจัดการทุนด้านการเพิ่มความสามารถในการแข่งขันของประเทศ (บพข.) สถาบันวิจัยระบบสาธารณสุข (สวรส.) หน่วยบริหารและจัดการทุนด้านการพัฒนาระดับพื้นที่ (บพท.) สำนักงานพัฒนาการวิจัยการเกษตร (สวก.) หน่วยบริหารและจัดการทุนด้านการพัฒนากำลังคน และทุนด้านการพัฒนาสถาบันอุดมศึกษา การวิจัยและการสร้างนวัตกรรม (บพค.) สำนักงานนวัตกรรมแห่งชาติ (สนช.) และศูนย์ความเป็นเลิศด้านชีววิทยาศาสตร์ (TCELS) สถาบันวัคซีนแห่งชาติ (นวิ) และสำนักงานการวิจัยแห่งชาติ (วช.) และหน่วยงานที่เกี่ยวข้องได้แก่ สำนักงานนโยบายการอุดมศึกษา วิทยาศาสตร์ วิจัยและนวัตกรรมแห่งชาติ (สอวช.) สำนักงานปลัดกระทรวงการอุดมศึกษา วิทยาศาสตร์ วิจัยและนวัตกรรม (สป.อว.)

การประชุมระหว่าง สกสว. และผู้มีส่วนได้ส่วนเสียเพื่อร่วมกันออกแบบการทำงานร่วมกัน มี 2 รูปแบบ คือ การประชุม PMU Forum ซึ่งจะจัดทุกๆ 2 เดือน (เดือนเว้นเดือน) โดยจะมีการติดตามผลการดำเนินงานและให้ข้อเสนอแนะ เพื่อติดตามความก้าวหน้าแล้วนำมารายงานต่อที่ประชุมในครั้งถัดไป รวมทั้งมีการจัดประชุม PMU Forum Retreat ปีงบประมาณละ 1 ครั้ง เพื่อประมวลผลและออกแบบการทำงานของปีงบประมาณถัดไป

ในปีงบประมาณ พ.ศ. 2566 - 2567 (ตั้งแต่เดือนกันยายน พ.ศ. 2565 - เดือนมีนาคม พ.ศ. 2567) มีการประชุม PMU Forum จำนวน 7 ครั้ง และจัดประชุม PMU Forum Retreat ประจำปี 2566 โดยจัดขึ้นเมื่อวันศุกร์ที่ 15 ธันวาคม 2566 - วันอาทิตย์ที่ 17 ธันวาคม 2566 ณ โรงแรม เดอะ ซายน์ พัทยา จังหวัดชลบุรี มีผู้เข้าร่วมประชุมจำนวน 121 คน ประกอบด้วยประธานกรรมการ/ผู้แทนกรรมการ จำนวน 3 คน ผู้บริหาร/เจ้าหน้าที่ PMU จำนวน 63 คน และผู้บริหาร/เจ้าหน้าที่ สกสว. จำนวน 55 คน



ประเด็นหารือในเรื่องการมีส่วนร่วม

ประชุม PMU Forum Retreat ประจำปี 2566 ได้มีการจัดการประชุมเชิงปฏิบัติการ (Workshop) ร่วมกันระหว่าง สกสว. PMU และระดับผู้กำหนดนโยบายที่เกี่ยวข้อง ในแนวคิดการจัดทำและการประชุมเชิงปฏิบัติการ แนวปฏิบัติที่ดีด้านการบริหารงานวิจัยและนวัตกรรมของระบบ ววน. (GRIP: Good Research and Innovation management Practice)

GRIP: Good Research and Innovation management Practice

หลักการ

สืบเนื่องจากการประชุมระดมสมอง “แนวทางการติดตามและประเมินผล และการใช้ผลการประเมินเพื่อตอบสนองเป้าหมายการพัฒนาาระบบวิทยาศาสตร์ วิจัยและนวัตกรรม” ในการประชุมคณะกรรมการร่วม 3 ชุด (กสว./ คณะกรรมการ อำนวยการ สกสว. และคณะกรรมการติดตามและประเมินผล ววน.) เมื่อวันศุกร์ที่ 16 มิถุนายน พ.ศ. 2566 ที่ผ่านมา ที่ประชุมคณะกรรมการร่วมทั้ง 3 ชุด มีข้อเสนอแนะที่สำคัญคือ “การปฏิรูประบบ ววน. ส่งผลให้เกิดผลกระทบต่อการบริหารงานของหน่วยงานต่างๆ ที่เกี่ยวข้องกัน ววน. เป็นจำนวนมาก ดังนั้น การบริหารจัดการต่อการเปลี่ยนแปลงที่เกิดขึ้น (Change management) ถือเป็นหัวใจสำคัญที่ต้องดำเนินการในทุกระดับ ตั้งแต่นักวิจัย ผู้บริหารจัดการงานวิจัย ผู้กำหนดนโยบาย เป็นต้น เพื่อปรับตัวและมุ่งไปสู่การสร้างระบบนิเวศ ววน. ที่มีประสิทธิภาพส่งผลการพัฒนาประเทศ”

โดยที่ประชุมคณะกรรมการติดตามและประเมินผล ววน. เมื่อวันที่ 23 สิงหาคม พ.ศ. 2566 ที่ผ่านมา ได้รับทราบและเห็นชอบต่อแนวคิดแผนการจัดทำ Good Research and Innovation management Practice (GRIP) ร่วมระหว่าง สกสว. กับ PMUs เพื่อออกแบบกระบวนการทำงานที่มีมาตรฐานที่สอดคล้องกัน

วัตถุประสงค์

เพื่อออกแบบแนวปฏิบัติที่ดีด้านการบริหารงานวิจัยและนวัตกรรม โดยอาศัยกระบวนการมีส่วนร่วม ตั้งแต่กระบวนการต้นน้ำ กลางน้ำ และปลายน้ำ ให้มีมาตรฐาน เป็นไปตามหลักธรรมาภิบาล อันนำไปสู่การสร้างระบบนิเวศ ววน. ที่มีประสิทธิภาพ

ผลที่คาดว่าจะได้รับ

- ได้แนวปฏิบัติที่ดีด้านการบริหารจัดการงานวิจัยและนวัตกรรมของ PMUs ที่มีมาตรฐาน และมีธรรมาภิบาล
- สกสว. มีแนวทางในการส่งเสริมและสนับสนุนการปฏิบัติงานที่ดีของ PMUs
- ใช้เป็นแนวทางประกอบการประเมินเพื่อการพัฒนา (Developmental Evaluation: DE) ของ PMUs ได้
- ระบบ ววน. เป็นระบบที่มีประสิทธิภาพ มีธรรมาภิบาล ส่งมอบผลสัมฤทธิ์ให้กับประเทศได้ตามเป้าหมาย

สรุปข้อมูลการมีส่วนร่วม

การประชุม PMU Forum ครั้งที่ 1/2567 ได้มีการนำเสนอสรุปข้อมูล และข้อเสนอแนะและเงื่อนไขในการดำเนินงานของหน่วยบริหารและจัดการทุน ดังนี้

แนวปฏิบัติที่ดีด้านการบริหารงานวิจัยและนวัตกรรม

Good Research and Innovation management Practice (GRIP)



Accountability

ความรับผิดชอบ



Transparency

ความโปร่งใส ตรวจสอบได้ และเปิดเผยข้อมูลสู่สาธารณะ



Alignment

การสอดประสานการทำงาน เพื่อบรรลุเป้าหมายร่วมกัน



Efficiency and Effectiveness

ประสิทธิภาพและประสิทธิผล ในการดำเนินงาน



Stakeholder engagement

การมีส่วนร่วมและความไว้วางใจจากสาธารณะ

(ร่าง) คำจำกัดความ (Definition)* แนวปฏิบัติที่ดีด้านการบริหารงานวิจัยและนวัตกรรม

ความรับผิดชอบ (Accountability)

การปฏิบัติหน้าที่เพื่อให้ได้ผลลัพธ์ตามที่กำหนดไว้ในคำรับรอง โดยมีการกำกับติดตาม และจับเคสย้อนผลการดำเนินงานของแผนงาน / โครงการวิจัยที่อยู่ภายใต้การบริหาร ให้สามารถส่งมอบผลลัพธ์และผลกระทบที่สอดคล้องกับเป้าหมายการพัฒนาประเทศ เกิดการนำผลงานวิจัยไปใช้ประโยชน์และก่อให้เกิดผลกระทบในวงกว้าง

ความโปร่งใส ตรวจสอบได้ และเปิดเผยข้อมูลสู่สาธารณะ (Transparency)

การเปิดเผยขั้นตอนการดำเนินงานและหลักเกณฑ์ที่ชัดเจนในการสนับสนุน รวมถึงกระบวนการการได้มาซึ่งคณะกรรมการ คณะอนุกรรมการ และผู้รับทุนวิจัย ตลอดจนการเปิดเผยข้อมูลต่อสาธารณะเพื่อสามารถเข้าถึงและตรวจสอบได้อย่างตรงไปตรงมา

การสอดคล้องกันของงาน เพื่อบรรลุเป้าหมายร่วมกัน (Alignment)

การออกแบบกระบวนการทำงานที่สอดคล้องกันระหว่าง PMUs อย่างชัดเจน เพื่อลดการทำงานที่ซ้ำซ้อน เกิดความเชื่อมโยงเพื่อให้บรรลุเป้าหมายการทำงานร่วม และตอบต่อเป้าหมายและผลลัพธ์ที่สำคัญของแผนด้าน ววน. ได้อย่างแท้จริง

ประสิทธิภาพและประสิทธิผลในการดำเนินงาน (Efficiency and Effectiveness)

การบริหารจัดการงานที่สามารถใช้ทรัพยากรให้เกิดประโยชน์สูงสุดเพื่อให้ได้ผลลัพธ์ตามเป้าหมาย รวมถึงมีกระบวนการปฏิบัติงานและระบบงานที่เป็นมาตรฐาน ตลอดจนมีการติดตามประเมินผลและพัฒนาปรับปรุงงานอย่างเป็นระบบ ส่งผลให้สามารถส่งมอบผลงานได้ตามภารกิจที่ได้รับมอบหมายและภายในระยะเวลาที่กำหนด

การมีส่วนร่วมและความไว้วางใจจากสาธารณะ (Stakeholder engagement)

การดำเนินงานที่ผู้มีส่วนได้เสียที่เกี่ยวข้องโดยเฉพาะอย่างยิ่งการมีส่วนร่วมของผู้ใช้ประโยชน์ (User) และผู้ได้รับประโยชน์ (Beneficiary) มีโอกาสเข้าร่วมกระบวนการตัดสินใจและพัฒนาในฐานหุ้นส่วนการทำงาน (Partnership) การสร้างพันธมิตร การสร้างความร่วมมือ การรักษาเครือข่ายโดยอาศัยความไว้วางใจ (Trust) ซึ่งกันและกัน และช่วยกันแก้ไขปัญหาที่สามารถตอบสนองความต้องการของประชาชนที่มีความหลากหลาย

*ประยุกต์มาจากข้อมูลคู่มือการพิจารณาการกำกับดูแลการภาครัฐตามหลักธรรมาภิบาลของกรมการศึกษานานาชาติ (Good Governance Rating) โดยสำนักงาน ก.พ.ส. และ โครงการ การออกแบบระบบธรรมาภิบาลในการกำกับดูแลการบริหารจัดการระบบวิทยาศาสตร์ วิจัยและนวัตกรรม

ผลจากการมีส่วนร่วม

มีการนำเสนอสรุปข้อมูล และข้อเสนอแนะและเงื่อนไขในการดำเนินงานของหน่วยบริหารและจัดการทุน และการนำแนวทางจากหน่วยงานที่มีส่วนเกี่ยวข้องและมาตรฐานการดำเนินงานที่เหมาะสม ในประเด็นข้อกำหนดหลักและข้อกำหนดรอง ดังนี้ต่อไปนี้

ตัวอย่าง แนวปฏิบัติที่ดีด้านการบริหารงานวิจัยและนวัตกรรมที่ได้จากการระดมความคิดเห็นของ PMU ในการประชุม PMU Retreat ประจำปี 2566		
หลักการ (Principles)	ประเด็น (Issues)	ข้อกำหนดแนวปฏิบัติที่ดี (Requirements)
Accountability	1. การบริหารยุทธศาสตร์ / แผนด้าน ววน. ได้ตรงเป้าหมาย และการจัดทำ Priority setting	<ul style="list-style-type: none">โจทย์วิจัยต้องสอดคล้องกับแผนด้าน ววน. ที่ได้รับมอบหมายจากกองทุนส่งเสริม ววน.มีการออกแบบวิธีการทำงานเพื่อให้ได้ผลลัพธ์ (การจัดทำ Impact pathway และการร่วมออกแบบ KR S ระหว่าง PMU)
	2. การกำกับดูแล ติดตาม ตรวจสอบ การดำเนินงานให้บรรลุเป้าหมายที่ตั้งไว้ (การส่งมอบ milestone รายปี)	<ul style="list-style-type: none">มีระบบการติดตามหนุนเสริม เพื่อให้มั่นใจว่านักวิจัยจะสามารถส่งมอบผลงาน ได้อย่างมีคุณภาพ เช่น Site visit / Press trip เป็นต้นมีการสังเคราะห์งานเป็นระยะๆ เพื่อปรับกรอบการวิจัยและกระบวนการทำงานมีระบบติดตามการใช้ประโยชน์จากงานวิจัย ทั้งการต่อยอด และการขยายผลเชิงพาณิชย์มีการใช้ stage gate เต็มรูปแบบ สำหรับงานวิจัยที่เน้น product developmentมีการใช้กลไก TRIUP act เพื่อลดปัญหาการจัดการทรัพย์สินทางปัญญา
	3. การสื่อสารข้อมูล (สื่อสารสาธารณะ สื่อสารนโยบาย)	<ul style="list-style-type: none">มีคู่มือการบริหารจัดการงานวิจัยและสื่อสารบนหน้าเว็บไซต์มีการให้ Credit หลงส่งประมาณ หน่วยงานร่วมดำเนินการ
Transparency	1. ความโปร่งใสในกระบวนการคัดเลือกและกลั่นกรองข้อเสนอโครงการ	<ul style="list-style-type: none">มีการจัดทำประกาศชี้แจงเรื่องกรอบวิจัย และ/หรือจัดเวทีชี้แจงกรอบการให้ทุน เพื่อให้มีนักวิจัยใช้เป็นแนวทางพัฒนาข้อเสนอโครงการมีเกณฑ์การกลั่นกรองนักวิจัย เช่น มีกระบวนการและ/หรือเครื่องมือในการตรวจสอบความซ้ำซ้อนในการรับทุนของนักวิจัยที่ชัดเจน การพิจารณาประสบการณ์จาก CV เป็นต้นมีการจัดทำและเปิดเผยรายชื่อผู้ทรงคุณวุฒิตามสาขาที่เกี่ยวข้องในทุกแผนงานมีกลไกคณะกรรมการ (Board) เพื่อรับทราบและให้ความเห็นเพิ่มเติมสำหรับข้อเสนอโครงการที่ผ่านการคัดเลือกมีกระบวนการ เกณฑ์การคัดเลือก และการอำนวยการผู้ทรงคุณวุฒิที่มีความเชี่ยวชาญตามประเด็นนั้นๆ

ตัวอย่าง แนวปฏิบัติที่ดีด้านการบริหารงานวิจัยและนวัตกรรมที่ได้จากการระดมความคิดเห็นของ PMU
ในการประชุม PMU Retreat ประจำปี 2566

หลักการ (Principles)	ประเด็น (Issues)	ข้อกำหนดแนวปฏิบัติที่ดี (Requirements)
Alignment	1. การพิจารณาข้อเสนอโครงการวิจัย	• มีการตั้งกรรมการพิจารณาข้อเสนอโครงการร่วมกันของหน่วยงานที่ทำงานในประเด็นใกล้เคียงกัน เพื่อลดความซ้ำซ้อน เช่น ด้านการแพทย์ ด้านการเกษตร เป็นต้น
	2. การมองเป้าหมายการออกแบบการทำงาน และการแลกเปลี่ยนเรียนรู้ร่วมกัน	• มีการวางเป้าหมายการทำงานระหว่าง PMU และหน่วยงานที่เกี่ยวข้อง (โดยเฉพาะกับหน่วยงาน FF) และทำ Dialog ระหว่างกันอย่างต่อเนื่อง
Efficiency and Effectiveness	1. ความคุ้มค่าของการใช้งบประมาณและทรัพยากร (รวมถึงการวิเคราะห์โครงการ งบประมาณ ฯลฯ)	<ul style="list-style-type: none"> • มีกระบวนการทำงานที่รวดเร็ว ยืดหยุ่น และตอบสนองต่อการเปลี่ยนแปลง • มีการ Pre-screen conceptual ideas เพื่อให้เกิดการพัฒนา TOR ได้เร็วขึ้น • มีการติดตาม Milestone รายปี • มีการประเมินความคุ้มค่าจากการลงทุนการวิจัยและนวัตกรรมในแผนงานและโครงการที่รับผิดชอบ
Stakeholder engagement	1. การใช้กระบวนการมีส่วนร่วมจากผู้มีส่วนได้เสียในการพัฒนาแผนงาน โดยเฉพาะอย่างยิ่งการมีส่วนร่วมของผู้ใช้ประโยชน์ (User) และผู้ได้รับประโยชน์ (Beneficiary) ตั้งแต่ต้นน้ำถึงปลายน้ำ	<ul style="list-style-type: none"> • จัดทำ Research framework โดยเน้นการมีส่วนร่วม • มีการหารือวิจัยกับ Stakeholder ที่เกี่ยวข้อง (เน้น Demand driven) และ Engage user ตั้งแต่ต้นทาง • มีกระบวนการ Dialogue ในการวางเป้าหมายร่วม เพื่อให้ได้กรอบวิจัยที่เข้าใจตรงกันทั้ง 2 ฝ่าย • จัดทำ Stakeholder analysis ตลอด Value chain • จัดทำ Gateway platform ให้คำแนะนากับนักวิจัย เพื่อขับเคลื่อนงานวิจัยไปสู่การใช้ประโยชน์ถึงเชิงพาณิชย์ ชุมชน พื้นที่ และนโยบาย • มีการออกแบบกลไกการทำงานร่วมกัน เพื่อดึงและแลกเปลี่ยนผู้เชี่ยวชาญจากทั้งในและต่างประเทศมาช่วยเสริมการทำงาน • มีการสร้างเครือข่ายการทำงานร่วม เพื่อขับเคลื่อนเรื่อง Product development ร่วมกัน ในการปลดล็อกข้อจำกัดต่างๆ

โครงร่าง (Outline) แนวปฏิบัติที่ดีด้านการบริหารงานวิจัยและนวัตกรรม

Good Research and Innovation management Practice (GRIP) Outline

- ที่มาและวัตถุประสงค์
- หลักการสำคัญของแนวปฏิบัติที่ดีด้านการบริหารงานวิจัยและนวัตกรรม และคำจำกัดความ (Definition)
- แนวปฏิบัติที่ดี จำแนกตามหลักการแต่ละด้าน
 - Accountability (แนวปฏิบัติหลัก แนวปฏิบัติเพิ่มเติม)
 - Transparency (แนวปฏิบัติหลัก แนวปฏิบัติเพิ่มเติม)
 - Alignment (แนวปฏิบัติหลัก แนวปฏิบัติเพิ่มเติม)
 - Efficiency and effectiveness (แนวปฏิบัติหลัก แนวปฏิบัติเพิ่มเติม)
 - Stakeholder engagement (แนวปฏิบัติหลัก แนวปฏิบัติเพิ่มเติม)
- เอกสารอ้างอิง
- ภาคผนวก
 - ตัวอย่าง Recommended checklist สำหรับนักวิจัย
 - ตัวอย่าง Recommended checklist สำหรับผู้ทรงคุณวุฒิ
 - ตัวอย่าง แบบฟอร์มการประเมินตนเองพร้อมคำอธิบาย

การนำผลจากการมีส่วนร่วมไปปรับปรุงการดำเนินงานร่วมกัน

การประชุม PMU Forum ครั้งที่ 2/2567 เมื่อวันที่ 28 มีนาคม พ.ศ. 2567 ได้มีการนำเสนอความก้าวหน้าการจัดทำการปฏิบัติที่ดีด้านการบริหารงานวิจัยและนวัตกรรม (GRIP) และแนวทางการขับเคลื่อน และได้มีการแต่งตั้งคณะทำงานร่วมระหว่าง PMU และ สกสว. ต่อไป

ความก้าวหน้าการจัดทำการปฏิบัติที่ดีด้านการบริหารงานวิจัยและนวัตกรรม (GRIP) และแนวทางการขับเคลื่อน						
ช่วงเวลา	GRIP concept presentation	Concept & content development				GRIP implementation
	ต.ค. 66	ธ.ค. 66	ม.ค. – ก.พ. 67	มี.ค. 67	เม.ย. – พ.ค. 67	มิ.ย. 67 เป็นต้นไป
กิจกรรม	นำเสนอแนวคิดการจัดทำ GRIP ในการประชุม PMU Forum เพื่อสื่อสารเชิงหลักการ เกี่ยวกับร่างแนวปฏิบัติที่ดีๆ สำหรับ PMU	<ul style="list-style-type: none"> จัดกระบวนการ workshop ในการประชุม PMU Retreat สรุปประเด็น และถอดเนื้อหาสาระสำคัญจากกระบวนการ workshop 	<ul style="list-style-type: none"> นำเสนอสรุปภาพรวมการจัด workshop ในการประชุม PMU Forum สกสว. จัดทำโครงสร้างเนื้อหา GRIP แลกเปลี่ยนเรียนรู้ร่วมกับ มทอช. เรื่องหลักการจัดการปฏิบัติที่ดี ข้อกำหนด และแนวทางการประเมินผลการปฏิบัติ 	หารือเรื่องการแต่งตั้งคณะทำงานจัดทำ GRIP ในการประชุม PMU Forum	หารือแลกเปลี่ยนกับ PMU เพื่อกำหนดประเด็นที่เป็นข้อปฏิบัติหลัก ข้อปฏิบัติเพิ่มเติม หรือข้อปฏิบัติแนะนำ (หากมี)	<ul style="list-style-type: none"> PMU ประยุกต์ใช้กระบวนการประเมินตนเอง (self assessment) ตามหลักการ GRIP สกสว. จัดกระบวนการเรียนรู้ร่วมกันผ่าน PMU Forum
ผลผลิต	ข้อคิดเห็นและข้อเสนอแนะจาก PMU ต่อการพัฒนาร่างแนวคิดการจัดทำ GRIP	ข้อคิดเห็นและข้อเสนอแนะจากผู้ทรงคุณวุฒิ และผู้บริหาร PMU ต่อการจัดทำ GRIP	ร่างเอกสาร GRIP เพื่อเสนอ PMU และผู้เกี่ยวข้องให้ความคิดเห็นเพิ่มเติม	คณะทำงานจัดทำ GRIP ร่วมกันระหว่าง PMU กับ สกสว. เพื่อพัฒนาร่าง GRIP ให้สมบูรณ์	เอกสารการปฏิบัติที่ดีด้านการบริหารงานวิจัยและนวัตกรรม (GRIP) ที่สมบูรณ์พร้อมใช้	กระบวนการเรียนรู้และแลกเปลี่ยนร่วมกับแบบจำลองที่มีระหว่าง PMU และ สกสว.

ภาคผนวก



(คัดย่อระเบียบวาระ) บันทึกการประชุม PMU Forum ครั้งที่ 3/2566

วันพฤหัสบดีที่ 19 ตุลาคม พ.ศ. 2566 เวลา 08.30-11.00 น.

ผ่านระบบ e-Meeting (Zoom)

รายนามผู้เข้าร่วมประชุม

ที่ปรึกษาสำนักงานคณะกรรมการส่งเสริมวิทยาศาสตร์ วิจัยและนวัตกรรม (สกสว.)

1. ศ.ดร.ชัชชาติ เทพรานนท์ ที่ปรึกษาสำนักงานคณะกรรมการส่งเสริมวิทยาศาสตร์ วิจัยและนวัตกรรม
2. คุณนิสากร จึงเจริญธรรม ที่ปรึกษาสำนักงานคณะกรรมการส่งเสริมวิทยาศาสตร์ วิจัยและนวัตกรรม

สำนักงานสภานโยบายการอุดมศึกษา วิทยาศาสตร์ วิจัยและนวัตกรรมแห่งชาติ (สอวช.)

3. คุณภัทริรา เกื้อกัม ผู้เชี่ยวชาญนโยบายอาวุโส
4. คุณสุภาวดี สอดสี นักวิเคราะห์นโยบาย
5. คุณศุภวัฒน์ โชคสวัสดิ์ไพศาล นักวิเคราะห์นโยบาย
6. คุณรินรพี งามแสง นักพัฒนานโยบาย

สำนักงานปลัดกระทรวงการอุดมศึกษา วิทยาศาสตร์ วิจัยและนวัตกรรม (สป.อว.)

7. คุณอุทัยวรรณ จรุงจิโรจน์ชัย นักวิเคราะห์นโยบายและแผนชำนาญการพิเศษ
8. คุณณรกร ปัญญาด้วง นักวิเคราะห์นโยบายและแผนปฏิบัติการ

หน่วยบริหารและจัดการทุนด้านการเพิ่มความสามารถในการแข่งขันของประเทศ (บพข.)

9. คุณวลัยทิพย์ โชติวงศ์พิพัฒน์ รองผู้อำนวยการ
10. คุณมณีอาชวี อยู่สมศรี เจ้าหน้าที่บริหารโครงการ

สถาบันวิจัยระบบสาธารณสุข (สวรส.)

11. นายแพทย์ศุภกิจ ศิริลักษณ์ ผู้อำนวยการ
12. ผศ.ดร.จรรยาพร ศรีศศลักษณ์ รองผู้อำนวยการ
13. คุณธีรรัช กันตามระ ผู้จัดการสำนักนโยบายและแผน
14. คุณวิทพงษ์ ลินสูงสุด หัวหน้าหน่วยงานนโยบายและแผน

หน่วยบริหารและจัดการทุนด้านการพัฒนาระดับพื้นที่ (บพท.)

15. ดร.กิตติ สัจจาวัฒนา ผู้อำนวยการ
16. รศ.ดร.ปุ่น เทียงบูรณธรรม รองผู้อำนวยการหน่วยฯ ฝ่ายแผนและยุทธศาสตร์องค์กร

- | | | |
|----------------|-----------|--------------------|
| 17. คุณดวงพร | ปานอุทัย | นักวิเคราะห์อาวุโส |
| 18. คุณมัลลิกา | ปรมาธิกุล | นักวิเคราะห์อาวุโส |

สำนักงานพัฒนาการวิจัยการเกษตร (สวก.)

- | | | |
|-------------------|----------------|--|
| 19. ดร.วิชาญ | อิงศรีสว่าง | ผู้อำนวยการ สวก. |
| 20. คุณกุลวรา | โชติพันธุ์โสภณ | รองผู้อำนวยการ สวก. |
| 21. คุณศิริกร | วิวรรวงษ์ | รองผู้อำนวยการ สวก. |
| 22. คุณปิยธิดา | ถิระธรรรงค์ | ผู้อำนวยการสำนักสนับสนุนงานวิจัย |
| 23. คุณภาวดี | ใจเอื้อ | ผู้อำนวยการสำนักส่งเสริมการใช้ประโยชน์ |
| 24. คุณจันทร์จิรา | โรหิตเสถียร | นักวิเคราะห์นโยบายและแผนปฏิบัติการ |
| 25. คุณชยานันท์ | สืบผาสุข | นักวิเคราะห์นโยบายและแผนปฏิบัติการ 1 |
| 26. คุณคุณากร | เนตรสืบสาย | เจ้าหน้าที่สนับสนุน |
| 27. คุณวัชรารัตน์ | ภิรมย์ภักดี | นักวิเคราะห์อาวุโส |
| 28. คุณสุกัญญา | แก้วจันทิก | นักวิเคราะห์ |
| 29. คุณอุมารินทร์ | โอมฉัตร | นักวิเคราะห์ |

หน่วยบริหารและจัดการทุนด้านการพัฒนากำลังคน และทุนด้านการพัฒนาสถาบันอุดมศึกษา การวิจัยและการสร้างนวัตกรรม (บพค.)

- | | | |
|----------------|---------------|--------------------|
| 30. ศ.ดร.สมปอง | คล้ายหนองสรวง | ผู้อำนวยการ |
| 31. ดร.ดวงกมล | พิทุสุตร | นักวิเคราะห์อาวุโส |
| 32. คุณเยาวดี | รุ่งเรือง | นักวิเคราะห์อาวุโส |
| 33. คุณธนวรรณ | ศรีทอง | นักวิเคราะห์อาวุโส |

สำนักงานนวัตกรรมแห่งชาติ (สนช.)

- | | | |
|---------------|------------|-----------------------------------|
| 34. ดร.สุรอรธ | ศุภจัตุรัส | รองผู้อำนวยการ |
| 35. คุณาวุฒิ | บุญญานพคุณ | ผู้อำนวยการฝ่ายนวัตกรรมเพื่อสังคม |

ศูนย์ความเป็นเลิศด้านชีววิทยาศาสตร์ (TCELS)

- | | | |
|------------------|--------------|--|
| 36. ดร.จิตติพร | ธรรมจินดา | ผู้อำนวยการ |
| 37. ดร.ชัยรัตน์ | อุทัยพิบูลย์ | รองผู้อำนวยการ |
| 38. ดร.ชรัยพร | ภูมา | ผู้อำนวยการฝ่ายการใช้ประโยชน์นวัตกรรมเพื่อเศรษฐกิจและสังคม |
| 39. ดร.พัชราภรณ์ | วงษา | ผู้อำนวยการโปรแกรมบริหาร โภชนเภสัชภัณฑ์และเวชสำอาง |

สถาบันวัคซีนแห่งชาติ (NVI)

- | | | |
|--------------------|------------------|---|
| 40. นายแพทย์นคร | เปรมศรี | ผู้อำนวยการ |
| 41. ผศ.ดร.ภก.วิสิฐ | ตั้งเคียงศิริสิน | ผู้จัดการสำนักพัฒนาศักยภาพด้านวัคซีนของประเทศ |
| 42. คุณสมฤดี | จันทร์ฉวี | ผู้จัดการสำนักนโยบายและยุทธศาสตร์ |

สำนักงานการวิจัยแห่งชาติ (วช.)

43.	ดร.วิภารัตน์	ดีอ่อง	ผู้อำนวยการสำนักงานการวิจัยแห่งชาติ
44.	คุณสุภาพร	โชคเฉลิมวงศ์	นักวิเคราะห์นโยบายและแผนชำนาญการพิเศษ
45.	คุณเสาวนีย์	มุ่งสุจริตการ	เลขานุการกรมปฏิบัติหน้าที่เลขานุการกรม
46.	คุณธรรมาภรณ์	ประภาสะวัต	นักวิเคราะห์นโยบายและแผน ชำนาญการพิเศษ
47.	คุณกรรณิกา	ตรงคเดช	นักวิเคราะห์นโยบายและแผน ชำนาญการ
48.	คุณอุมาพร	โควงษ์	นักวิเคราะห์นโยบายและแผน ชำนาญการ
49.	คุณเกศรา	เอกอุดมพงศ์	นักวิเคราะห์นโยบายและแผน ชำนาญการ
50.	คุณภรทรพร	ภูรีศรี	นักวิเคราะห์นโยบายและแผน ชำนาญการ
51.	คุณศิวพร	ปรีชา	นักวิเคราะห์นโยบายและแผน ชำนาญการ
52.	คุณวราภรณ์	สุขชัยชิต	นักวิเคราะห์นโยบายและแผน ชำนาญการพิเศษ
53.	คุณยุพิน	เลิศบุรุษ	นักวิเคราะห์นโยบายและแผน ชำนาญการพิเศษ
54.	คุณรัชนิศ	ชาตะนาวิน	นักวิเคราะห์นโยบายและแผน
55.	คุณวรรณธิรา	ธนะบุตร	นักวิเคราะห์นโยบายและแผน ชำนาญการ
56.	คุณสุนนา	คุณาธรรม	นักวิเคราะห์นโยบายและแผน ชำนาญการ
57.	คุณกนิษฐา	ผจญดี	นักวิเคราะห์นโยบายและแผน ปฏิบัติการ
58.	คุณอัทธ์	เสมาพงศ์	รักษาราชการแทน ผู้อำนวยการกองนโยบายและแผนการวิจัย
59.	คุณวรรณฉวี	แก้วไทร้อย	นักวิเคราะห์นโยบายและแผน ชำนาญการ
60.	คุณศรีรัตน์	รอดมรงค์	นักวิเคราะห์นโยบายและแผน ชำนาญการ
61.	คุณดารินพร	เจียมประดิษฐ์กุล	นักวิเคราะห์นโยบายและแผน ชำนาญการ
62.	คุณภาวณี	คำชาติ	หัวหน้าภารกิจสร้างความตระหนักด้านการวิจัยและนวัตกรรม
63.	คุณปรีชาติ	ศรีระพันธ์	นักวิเคราะห์นโยบายและแผน ชำนาญการ
64.	คุณสิริชัย	เรืองวิเศษ	นักวิเคราะห์นโยบายและแผนปฏิบัติการ
65.	คุณอาภา	เนตรประไพ	นักวิทยาศาสตร์ ชำนาญการพิเศษ
66.	คุณสุภาพรรม	โทชน	นักวิเคราะห์นโยบายและแผน ชำนาญการพิเศษ

สำนักงานคณะกรรมการส่งเสริมวิทยาศาสตร์ วิจัยและนวัตกรรม (สกสว.)

67.	รศ.ดร.ปัทมาวดี	โพชนกุล	ผู้อำนวยการ
68.	รศ.ดร.พงศ์พันธ์	แก้วตาทิพย์	รองผู้อำนวยการ สกสว.
69.	รศ.ดร.อภิศักดิ์	ธีระวิสิทธิ์	รองผู้อำนวยการ สกสว.
70.	ดร.อดิชาติ	พลดีศิลป์	ที่ปรึกษา สกสว.
71.	ดร.ณิวัฒน์	ธรรมจักร	ผู้อำนวยการกลุ่มภารกิจ O-Sciences
72.	ดร.พงษ์วิภา	หล่อสมบูรณ์	ผู้เชี่ยวชาญระดับสูง กลุ่มภารกิจ O-Inclusiveness
73.	รศ.ดร.สุดสวาสดิ์	ดวงศรีไสย์	รองผู้อำนวยการสำนักพัฒนาระบบ ววน.
74.	รศ.ดร.ชลิตา	ศรีนวล	รองผู้อำนวยการสำนักพัฒนาระบบ ววน.
75.	ดร.ฉัตรฉวี	ครดี	ผู้ช่วยผู้อำนวยการ หน่วยงานข้อมูลและสำนักงานผู้อำนวยการ
76.	ผศ.ดร.ธนพล	เพ็ญรัตน์	ผู้เชี่ยวชาญระดับสูง สกสว.

77.	รศ.ดร.นพ.พงศกร	ตันติลีปกร	ประธานหน่วยบูรณาการประเด็นเชิงยุทธศาสตร์ ววน. (SAT) ด้านการแพทย์และสาธารณสุข
78.	คุณสุจารี	สอนง่าย	รอง ผอ. สำนักกลยุทธ์แผนและงบประมาณปฏิบัติงานด้านแผน ววน.
79.	คุณพรพิมล	กิตติมศักดิ์	รอง ผอ. สำนักบริหารงบประมาณ ววน.
80.	คุณสุรียรัตน์	ชนะมา	ผอ. สำนักบริหารและพัฒนาองค์กร
81.	คุณชลนภา	ชื่นชมรัตน์	รอง ผอ. สำนักกลยุทธ์แผนและงบประมาณปฏิบัติงานด้านแผน ววน.
82.	คุณจิตติมา	พิกุลทอง	เจ้าหน้าที่ สกสว.
83.	คุณณณภักซ์	จันทร์อุดม	เจ้าหน้าที่ สกสว.
84.	คุณหทัยรัตน์	เชยพร	เจ้าหน้าที่ สกสว.
85.	คุณจารุวรรณ	ชลสงคราม	เจ้าหน้าที่ สกสว.
86.	คุณเปรมศักดิ์	ชัยวิวัฒน์ตระกูล	เจ้าหน้าที่ สกสว.
87.	คุณรัตติกาล	งามเจริญ	เจ้าหน้าที่ สกสว.
88.	คุณเพชรลัดดา	ปิ่นนาค วิทิส	เจ้าหน้าที่ สกสว.
89.	คุณกิตติ์	ปัญญารัตน์	เจ้าหน้าที่ สกสว.
90.	คุณเสาวภาคย์	ทวิสุข	เจ้าหน้าที่ สกสว.
91.	คุณปิยะชนิตร์	เกษสุวรรณ	เจ้าหน้าที่ สกสว.
92.	คุณศิริณี	สุพรรณสมพร	เจ้าหน้าที่ สกสว.
93.	คุณวิลาสินี	เลิศฤทธิพงษ์	เจ้าหน้าที่ สกสว.
94.	คุณอภิญญา	นวะสิทธิ์	เจ้าหน้าที่ สกสว.
95.	คุณโสภา	จันทมาส	เจ้าหน้าที่ สกสว.
96.	คุณพนิดา	ทองอร่าม	เจ้าหน้าที่ สกสว.
97.	คุณสุนันท์	มะลิอ่อน	เจ้าหน้าที่ สกสว.
98.	คุณปิยดา	จตุระวิริยะ	เจ้าหน้าที่ สกสว.
99.	คุณอัลลิกานต์	กุลพรพันธ์	เจ้าหน้าที่ สกสว.
100.	คุณดารารัตน์	มงคลการ	เจ้าหน้าที่ สกสว.
101.	คุณกิตชัย	วรรณวิไล	เจ้าหน้าที่ สกสว.
102.	คุณนัชชกรณ	สิทธิกัน	เจ้าหน้าที่ สกสว.
103.	คุณวรัญญา	อัศษาดศรี	เจ้าหน้าที่ สกสว.
104.	คุณรุ่งนภา	ลัคนาพรวิสิฐ	เจ้าหน้าที่ สกสว.
105.	คุณสิริพรรณ	เวปุระ	เจ้าหน้าที่ สกสว.
106.	คุณดาววรรณ	วัดรัต	เจ้าหน้าที่ สกสว.
107.	คุณนิศาชล	กังวาลสิงหนาท	เจ้าหน้าที่ สกสว.
108.	คุณจุฑารัตน์	ชาวไร่เงิน	เจ้าหน้าที่ สกสว.
109.	คุณสิริภัทร	พูลสุข	เจ้าหน้าที่ สกสว.
110.	คุณศศิธร	ศักดิ์จิราพงษ์	เจ้าหน้าที่ สกสว.
111.	คุณจิตติมา	ฉวีนวน	เจ้าหน้าที่ สกสว.
112.	คุณชญาดา	วงศ์วานารักษ์	เจ้าหน้าที่ สกสว.

113. คุณเพ็ญศิริ	รัตนสุภา	เจ้าหน้าที่ สกสว.
114. คุณแสงเพชร	อิสสระพานิชกิจ	เจ้าหน้าที่ สกสว.
115. คุณกานต์ชินิต	วรณัยพินิจ	เจ้าหน้าที่ สกสว.
116. คุณนิธิปรียา	จันทวงษ์	เจ้าหน้าที่ สกสว.
117. คุณแพมาลา	อุทะนุต	เจ้าหน้าที่ สกสว.
118. คุณเมธาพร	ดีสุข	เจ้าหน้าที่ สกสว.
119. คุณนภัสนันน์	กล้าวิทย์การ	เจ้าหน้าที่ สกสว.
120. คุณโฉมสุดา	สาระปัญญา	เจ้าหน้าที่ สกสว.
121. คุณวรรณนุสรณ์	วงศ์ประเสริฐ	เจ้าหน้าที่ สกสว.
122. คุณสินธุ์	แก้วสินธุ์	เจ้าหน้าที่ สกสว.
123. คุณจุฑารัตน์	ทนนไชย	เจ้าหน้าที่ สกสว.
124. คุณวัชรา	อุไรสกุล	เจ้าหน้าที่ สกสว.
125. คุณเวธนี	ตั้งสินมั่นคง	เจ้าหน้าที่ สกสว.
126. คุณพัชรินทร์	รักสัตย์	เจ้าหน้าที่ สกสว.
127. คุณชอุณหกาญจน์	ธนหิรัญโรจน์	เจ้าหน้าที่ สกสว.
128. คุณเบญจวรรณ	สระทองยอด	เจ้าหน้าที่ สกสว.
129. คุณปณิตา	สุทธิจ้านงค์	เจ้าหน้าที่ สกสว.
130. คุณอานนท์	จริยนเรศรัษฐ์	เจ้าหน้าที่ สกสว.
131. คุณदनัย	ขอประเสริฐ	เจ้าหน้าที่ สกสว.
132. คุณลลิตา	เลิศส่องแสง	เจ้าหน้าที่ สกสว.
133. คุณวสุภรณ์	อำพนนวรรตน์	เจ้าหน้าที่ สกสว.
134. คุณธนีสร	เกษมสันต์ ณ อยุธยา	เจ้าหน้าที่ สกสว.
135. คุณวรรณพร	สำราญรมย์	เจ้าหน้าที่ สกสว.
136. คุณธนชัย	แสงจันทร์	เจ้าหน้าที่ สกสว.
137. คุณเบญจวรรณ	วงศ์คำ	เจ้าหน้าที่ สกสว.
138. คุณมนธิรา	เรืองโรจน์	เจ้าหน้าที่ สกสว.
139. คุณกิตติกานต์	กุแก้ว	เจ้าหน้าที่ สกสว.
140. คุณชลธิชา	ขุนทอง	เจ้าหน้าที่ สกสว.
141. คุณอนุสสร่า	ฤทธิวิชัย	เจ้าหน้าที่ สกสว.
142. คุณรพีพร	สิทธิ	เจ้าหน้าที่ สกสว.
143. คุณสุภาวิณี	ทรงพรวาณิชย์	เจ้าหน้าที่ สกสว.
144. คุณนุจรินทร์	กลิ่นหอม	เจ้าหน้าที่ สกสว.
145. คุณเมธา	พรมทอง	เจ้าหน้าที่ สกสว.
146. คุณวันวิสาข์	ปานมั่น	เจ้าหน้าที่ สกสว.
147. คุณประสงค์	สุขสม	เจ้าหน้าที่ สกสว.
148. คุณวิศรา	ชื่นอารมย์	เจ้าหน้าที่ สกสว.

เริ่มการประชุมเวลา เวลา 08.30 น.

รศ.ดร.ปัทมาวดี โพชนุกูล ผู้อำนวยการสำนักงานคณะกรรมการส่งเสริมวิทยาศาสตร์ วิจัยและนวัตกรรม (สกสว.) กล่าวต้อนรับผู้เข้าร่วมประชุมและแจ้งให้ที่ประชุมทราบดังนี้

3. เรื่องเพื่อยุทธศาสตร์และแนวทางการขับเคลื่อน ววน

3.1 การจัดทำแนวปฏิบัติที่ดีในการบริหารและจัดการทุน PMU (Good Research and Innovation Management Practices : GRIP)

รศ.ดร.ปัทมาวดี โพชนุกูล ผู้อำนวยการ สกสว. ได้นำเสนอต่อที่ประชุมว่า การจัดทำแนวปฏิบัติที่ดีในการบริหารและจัดการทุน PMU (Good Research and Innovation Management Practices : GRIP) มีรายละเอียดดังต่อไปนี้



GRIP: Good Research and Innovation management Practice

หลักการ

สืบเนื่องจากการประชุม ระดมสมอง “แนวทางการติดตามและประเมินผล และการใช้ผลการประเมินเพื่อตอบเป้าหมายการพัฒนาประเทศไทย วิทยาศาสตร์ วิจัย และนวัตกรรม” ในการประชุมคณะกรรมการร่วม 3 ชุด (กสว./ คณะกรรมการ อำนวยการ สกสว. และคณะกรรมการติดตามและประเมินผล ววน .) เมื่อวันที่ 16 มิถุนายน พ.ศ. 2566 ที่ผ่านมา ที่ประชุมคณะกรรมการร่วมทั้ง 3 ชุด มีข้อเสนอแนะที่สำคัญคือ “การปฏิรูประบบ ววน ส่งผลให้เกิดผลกระทบต่อการบริหารงานของหน่วยงานต่างๆ ที่เกี่ยวข้องกัน ววนเป็นจำนวนมาก ดังนั้น การบริหารจัดการต่อการเปลี่ยนแปลงที่เกิดขึ้น (Changemanagement)ถือเป็นหัวใจสำคัญที่ ต้องดำเนินการในทุกระดับ ตั้งแต่นักวิจัย ผู้บริหารจัดการงานวิจัย ผู้กำหนดนโยบาย เป็นต้น เพื่อปรับตัวและมุ่งไปสู่การสร้างระบบนิเวศ ววนที่มีประสิทธิภาพส่งผลต่อการพัฒนาประเทศ

โดยที่ประชุมคณะกรรมการติดตามและประเมินผล ววน . เมื่อวันที่ 23 สิงหาคม พ.ศ. 2566 ที่ผ่านมา ได้รับทราบและเห็นชอบต่อแนวคิดแผนการจัดทำ Good Research and Innovation management Practice(GRIP) ร่วมระหว่าง สกสว. กับ PMUs เพื่อออกแบบกระบวนการทำงานที่มีมาตรฐานที่ตรงกัน

วัตถุประสงค์

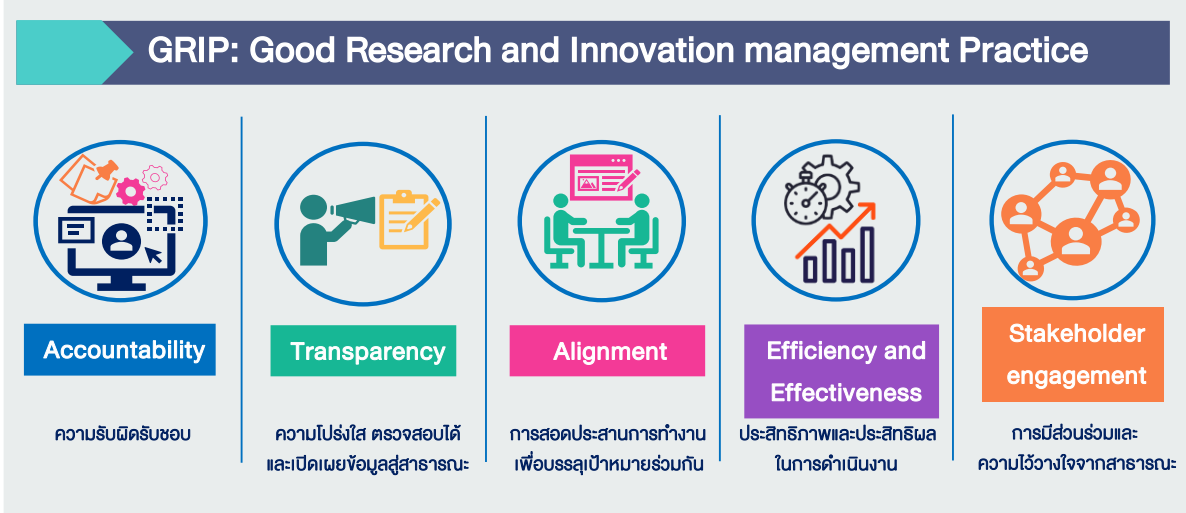
เพื่อออกแบบแนวปฏิบัติที่ดีในการบริหารงานวิจัยและนวัตกรรม โดยอาศัยกระบวนการมีส่วนร่วม ตั้งแต่กระบวนการต้นน้ำ กลางน้ำ และ ปลายน้ำ ให้มีมาตรฐาน เป็นไปตามหลักธรรมาภิบาล อันนำไปสู่การสร้างระบบนิเวศ ววน. ที่มีประสิทธิภาพ

กำหนดการจัด Workshop

การประชุม PMUs Retreat เดือนธันวาคม 2566

ผลที่คาดว่าจะได้รับ

- ได้แนวปฏิบัติที่ดีในการบริหารจัดการงานวิจัยและนวัตกรรมของ PMUs ที่มีมาตรฐาน และมีธรรมาภิบาล
- สกสว. มีแนวทางในการส่งเสริมและสนับสนุนการปฏิบัติงานที่ดีของ PMUs
- ใช้เป็นแนวทางประกอบการประเมินเพื่อการพัฒนา (Developmental Evaluation: DE) ของ PMUs ได้
- ระบบ ววน. เป็นระบบที่มีประสิทธิภาพ มีธรรมาภิบาล ส่งมอบผลสัมฤทธิ์ ให้กับประเทศได้ตามเป้าหมาย



(ร่าง) แนวปฏิบัติที่ดีด้านการบริหารงานวิจัยและนวัตกรรมสำหรับPMUs

<p>1. ความรับผิดชอบ(Accountability)</p> <ol style="list-style-type: none"> 1) การบริหารยุทธศาสตร์ / แผนด้าน วน, ได้ตรงเป้าหมาย และการจัดทำ Priority setting 2) การออกแบบวิธีการทำงานเพื่อให้ได้ผลลัพธ์(การจัดทำ Impact pathway และการร่วมออกแบบ KR ระหว่าง PMUs) 3) การกำกับดูแล ติดตาม ตรวจสอบ การดำเนินงานให้บรรลุเป้าหมายที่ตั้งไว้ 4) การสื่อสารข้อมูล (สื่อสารสาธารณะ: สื่อสารนโยบาย) 	<p>2. ความโปร่งใส ตรวจสอบได้ และเปิดเผยข้อมูลสู่สาธารณะ(Transparency)</p> <ol style="list-style-type: none"> 1) ความโปร่งใสในกระบวนการคัดเลือกและกลั่นกรองข้อเสนอโครงการ 2) ความโปร่งใสในการใช้งบประมาณ มีหลักเกณฑ์ที่ชัดเจน 3) การบริหารจัดการเรื่องร้องเรียน 4) การเปิดเผยข้อมูลต่อสาธารณะ 5) ความโปร่งใสในการบริหารจัดการองค์กร (การแต่งตั้งคณะกรรมการ คณะอนุกรรมการ ผู้บริหาร)
<p>3. การสอดคล้องประสานการทำงาน เพื่อบรรลุเป้าหมายร่วมกัน(Alignment)</p> <ol style="list-style-type: none"> 1) การมีโฟกัสชัดเจนในสิ่งที่ได้รับมอบหมาย เพื่อให้งานมีความกับซ้อนกันน้อยที่สุด 2) การดำเนินงานที่สอดคล้องกันระหว่างPMUs และทำงานร่วมกัน การส่งต่อระหว่าง PMUs 3) การมองเป้าหมายการออกแบบการทำงาน และการแลกเปลี่ยนเรียนรู้ร่วมกัน 	<p>4. ประสิทธิภาพและประสิทธิผลในการดำเนินงาน(Efficiency and Effectiveness)</p> <ol style="list-style-type: none"> 1) ความคุ้มค่าของการใช้งบประมาณและทรัพยากร (รวมถึงการวิเคราะห์โครงการงบประมาณ ฯลฯ) 2) การติดตามและประเมินผลลัพธ์และผลกระทบของการลงทุน 3) มีความเชี่ยวชาญในประเด็นที่รับผิดชอบ และมีการจัดการความรู้ 4) กระบวนการทำงานที่รวดเร็ว ยืดหยุ่น และตอบสนองต่อการเปลี่ยนแปลง 5) การสร้างและพัฒนานักวิจัยอย่างต่อเนื่อง และวิธีป้องกันไม่ให้เกิดการตัดทอนของ ผลประโยชน์จากการสร้างและพัฒนานักวิจัย
<p>5. การมีส่วนร่วมและความไว้วางใจจากสาธารณะ(Stakeholder engagement)</p> <ol style="list-style-type: none"> 1) การใช้กระบวนการมีส่วนร่วมจากผู้มีส่วนได้เสียในการพัฒนาแผนงาน โดยเฉพาะอย่างยิ่งการมีส่วนร่วมของผู้ใช้ประโยชน์(User) และผู้ได้รับประโยชน์ (Beneficiary) ตั้งแต่ต้นน้ำถึงปลายน้ำ 2) การพัฒนาภาคีให้เกิดเครือข่าย (Consortium) ผู้มีส่วนได้เสียในประเด็นที่รับผิดชอบ เพื่อให้เกิดการขับเคลื่อนการใช้ประโยชน์ผลงานวิจัยและนวัตกรรม 	

**อ้างอิงจากภารกิจของ โครงการ การออกแบบระบบบนระบบงานในการกำกับดูแล การบริหารจัดการระบบวิทยาศาสตร์ วิจัยและนวัตกรรม และ โครงการศึกษาความเข้มแข็งของระบบบริหารจัดการงานวิจัยและนวัตกรรมของหน่วยงานบริหารจัดการ การทุน

ปิดการประชุม เวลา 11.00 น.